

# PRODUCT HIGHLIGHT



## กล้องตรวจหารอยรั่วและวิเคราะห์ความผิดปกติ ของ Steam Trap และ Valve Leak Detection Camera and Steam Trap

### LEAKSHOOTER® LKS1000-V3+PRO

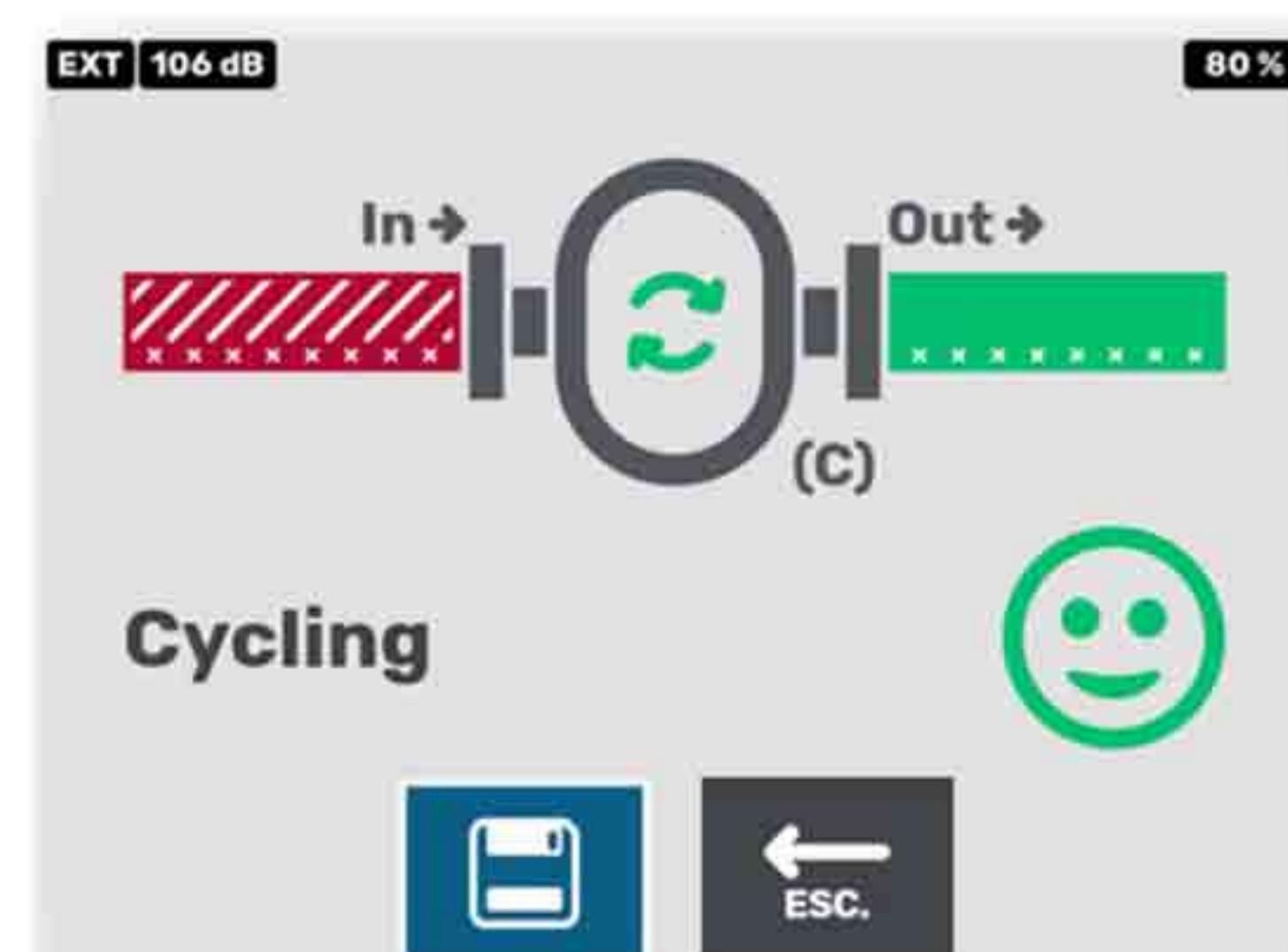
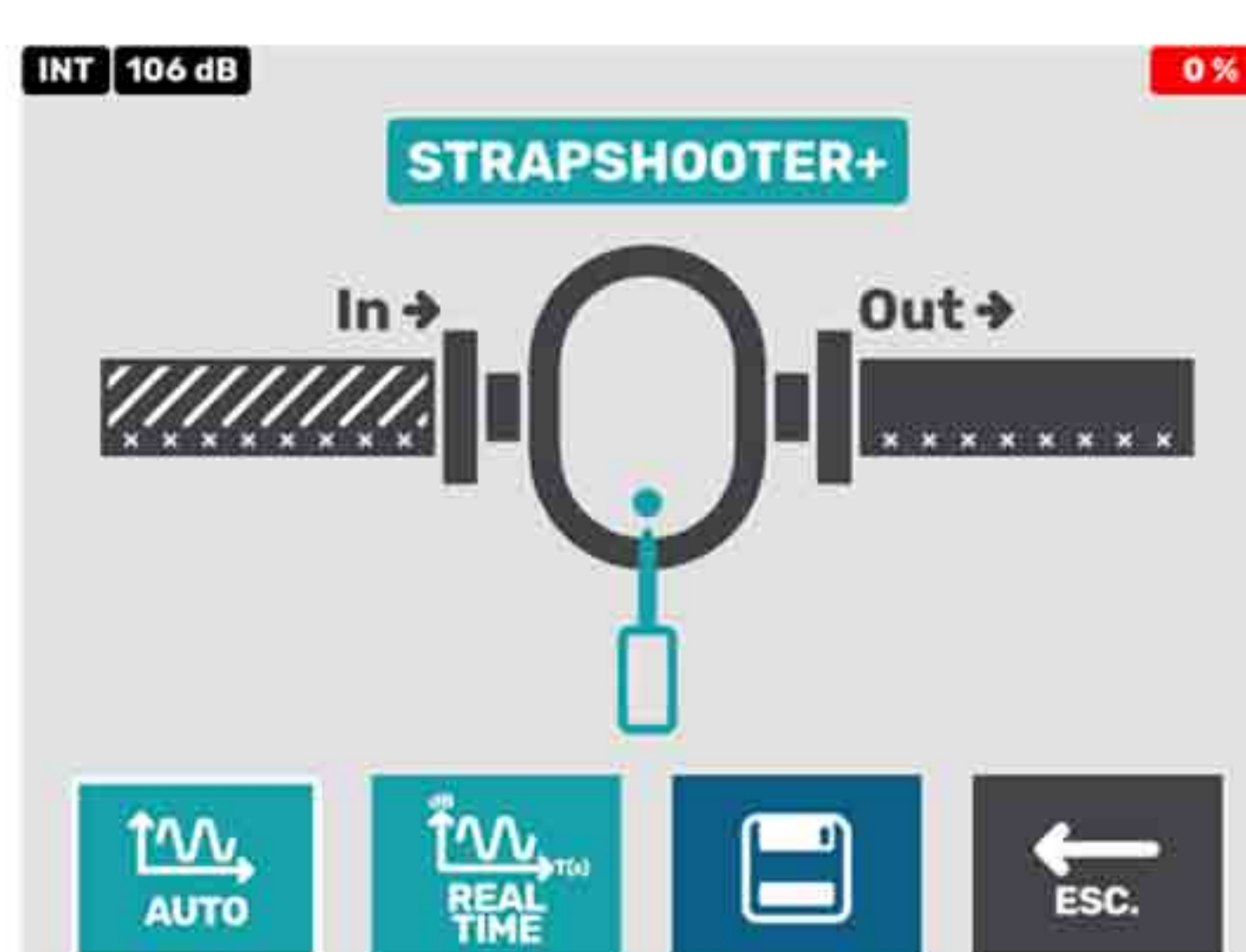
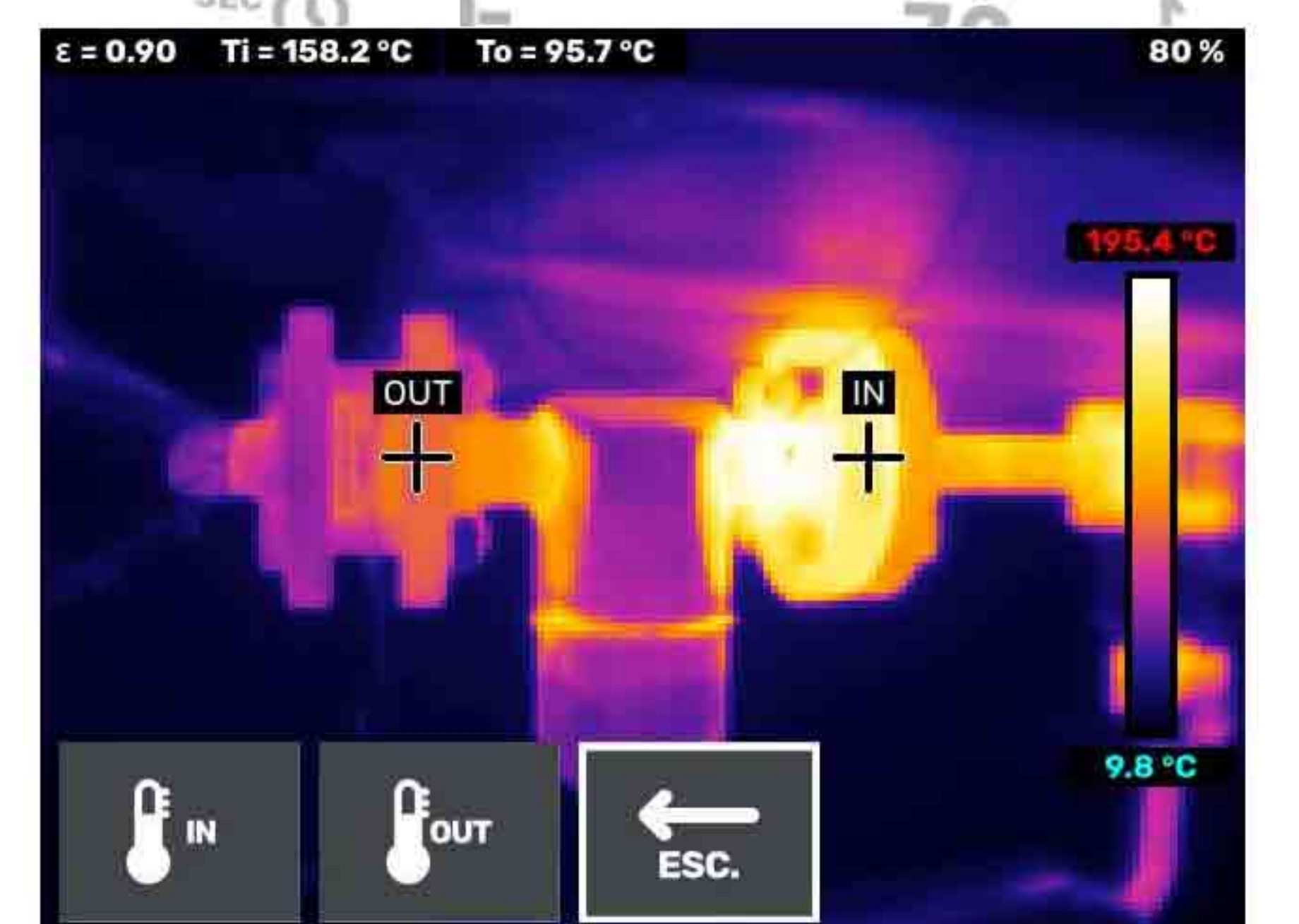
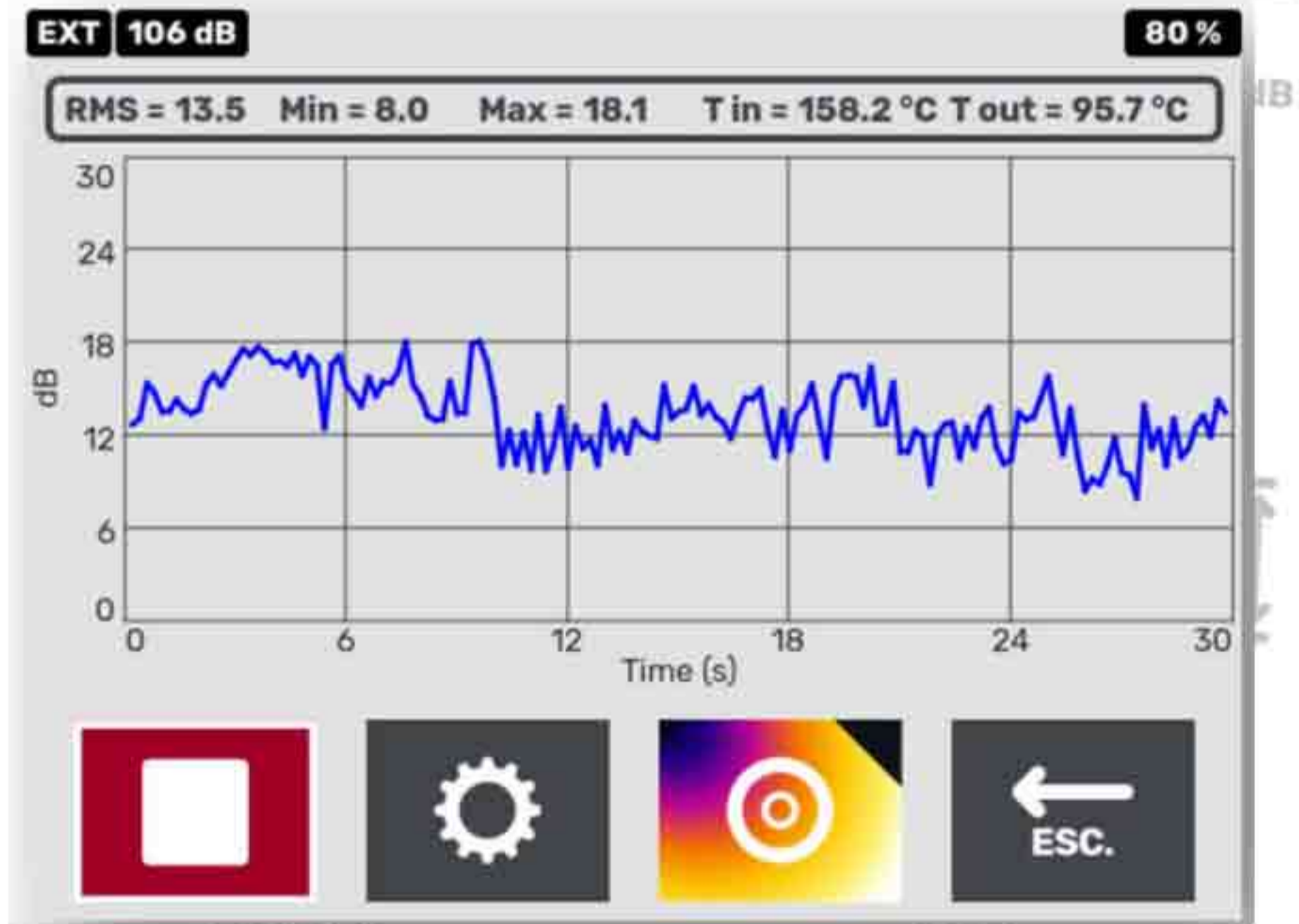
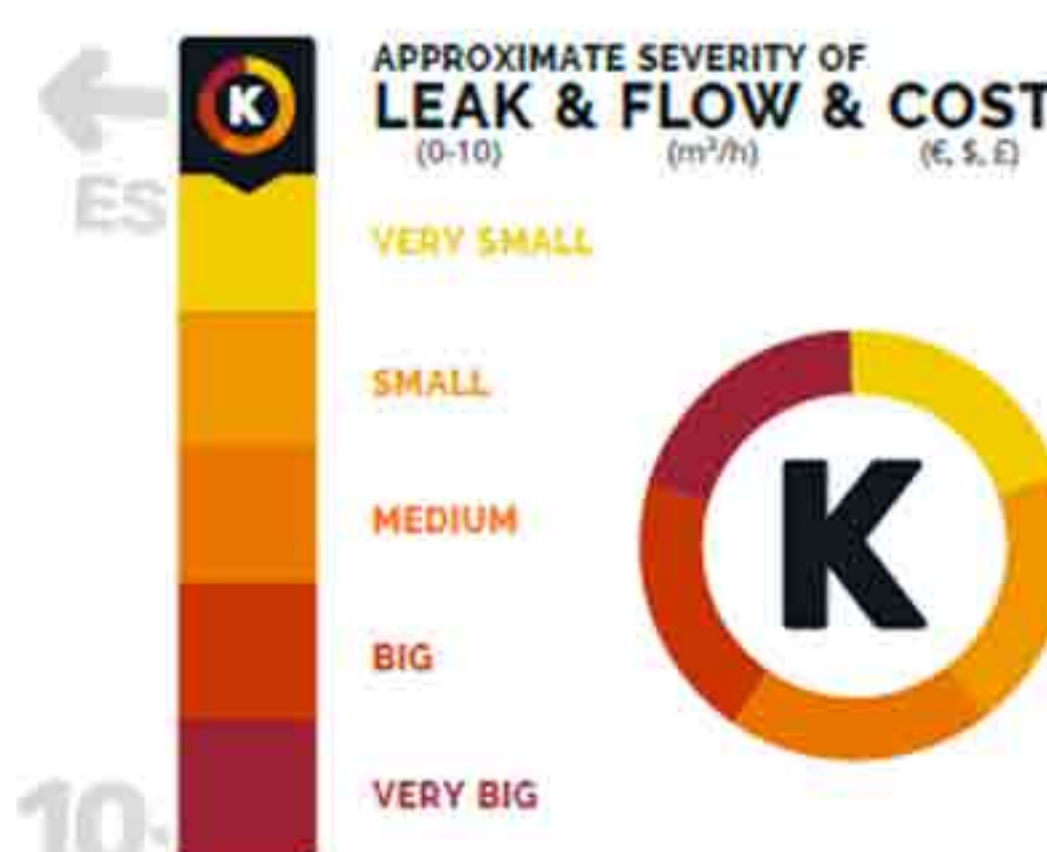
ปรับอัตราขยายสัญญาณของรอยรั่วจาก 40 dB ถึง 106 dB  
วัดค่า db RMS และ MAX RMS หรือ Auto mode & Realtime RMS curve  
ถ่ายภาพความร้อนด้วยความละเอียดภาพ 160x120 พิกเซล  
แสดงผลสถานะของ Steam Trap ได้ถึง **7** รูปแบบ  
- **BIG LEAK, CLOSED, DROWNED, FAST CYCLING, UNKNOWN, CYCLING, MODULATING**

### LEAKSHOOTER® LKS1000-V3+

ปรับอัตราขยายสัญญาณของรอยรั่วจาก 40 dB ถึง 106 dB  
วัดค่า dB RMS และ MAX RMS  
ถ่ายภาพความร้อนด้วยความละเอียดภาพ 80x60 พิกเซล  
แสดงผลสถานะของ Steam Trap ได้ถึง **3** รูปแบบ  
- **OPEN** (Leaking), **CLOSED** (Blocked), **OK** (Cycling)

### FEATURES

กล้องถ่ายภาพความละเอียด 640x480 พิกเซล พร้อมไฟส่องสว่าง LED  
หน้าจอแสดงผล LCD 5.7 นิ้ว  
ตรวจหารอยรั่วที่มีขนาดอย่างน้อย 1 มม. แรงดัน 3 บาร์ ในระยะ 20 เมตรได้  
บันทึกไฟล์ได้สูงสุด 1,000 ไฟล์ และ Upload ผ่าน PC ได้  
เชื่อมต่อผ่าน Bluetooth เพื่อต่อ Speaker และ Headphones ได้  
แบตเตอรี่แบบ NiMH ใช้งานได้นานถึง 6 ชั่วโมง  
น้ำหนักตัวเครื่อง 0.7 กก.



วิดีโอการใช้งาน